

# Présentation de la délinquance en Isère pour 2007

## *I – Présentation générale*

### **A / Rappel de l'année 2006**

- Pour la délinquance globale, le nombre de faits constatés a été de : 68 171 faits soit 5 330 faits de moins et une diminution de **- 7,25%** par rapport à 2005.
- Pour la délinquance de voie publique, le nombre de faits constatés a été de 35 417 faits soit 2 610 faits de moins et une **diminution de - 6,86%** par rapport à 2005.

Le **taux de criminalité** était de **59,56** pour 1 000 habitants et situait, au niveau national, le département au 25<sup>ème</sup> rang.

Le **taux d'élucidation** des faits était de **28, 32%** en 2006, 27,62% en 2005 et de 25,14% en 2004.

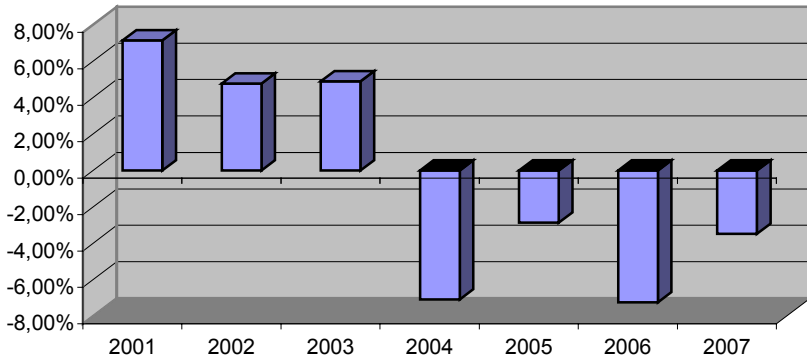
### **B / Année 2007 : évolution globale en Isère**

L'année 2007 a confirmé la tendance observée en 2006 : une baisse de la délinquance générale et de la délinquance de voie publique, ce qui situe le département dans une diminution constante.

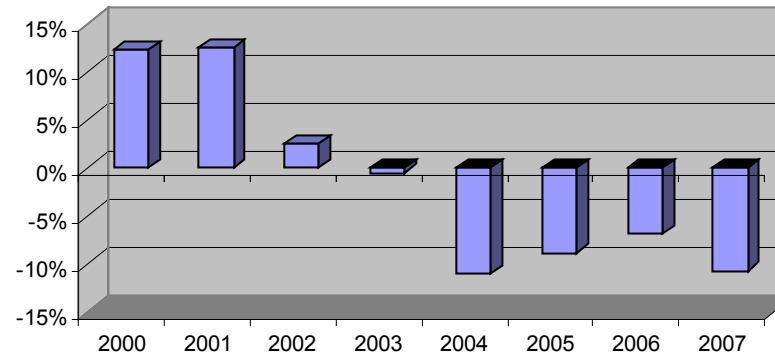
	2000	2001	2002	2003	2004	2005	2006	2007	2007/2000	2007/2003
Police	33 890	36 191	35 860	37 070	35398	33 746	30 693	30 586	-9,75%	-17,49%
Gendarmerie	35 289	37 929	41 792	44 372	40275	39 755	37 478	35 215	-0,21%	-20,64%
<b>Total</b>	<b>69 179</b>	<b>74 120</b>	<b>77 652</b>	<b>81 442</b>	<b>75 673</b>	<b>73 501</b>	<b>68 171</b>	<b>65 801</b>	<b>-4,88%</b>	<b>-19,21%</b>
Evolution par rapport à l'année précédente	9%	7,14%	4,77%	4,88%	-7,08%	-2,87%	-7,25%	-3,48%		

	2000	2001	2002	2003	2004	2005	2006	2007	2007/2000	2007/2003
Police	21 439	22 974	22 209	21 557	19 724	17 285	16 308	14 986	-30,10%	-30,48%
Gendarmerie	19 458	23 057	24 974	25 359	22 001	20 742	19 109	16 629	-14,54%	-34,43%
Total	40 897	46 031	47 183	46 916	41 725	38 027	35 417	31 615	-22,70%	-32,61%
Evolution par rapport à l'année précédente	12,34%	12,55%	2,50%	-0,57%	-11,06%	-8,86%	-6,86%	-10,73%		

Evolution de la délinquance générale en Isère



Evolution DVP en Isère



Taux de criminalité : nombre de crimes et délits / nombre d'habitants

- Avec un taux de 56,63 crimes et délits pour mille habitants, l'Isère se situe au 25<sup>ème</sup> rang national sur les 96 départements métropolitains pour l'année 2007.

## II – Résultats annuels détaillés

### A / Délinquance générale

• 1 - Pour la délinquance globale, le nombre de faits constatés est de :

- zone police : 30586 faits, soit 107 faits en moins et une diminution de – 0,35 % par rapport à 2006.
- zone gendarmerie : 35215 faits, soit 2263 faits en moins et une diminution de – 6,04% par rapport à 2006.

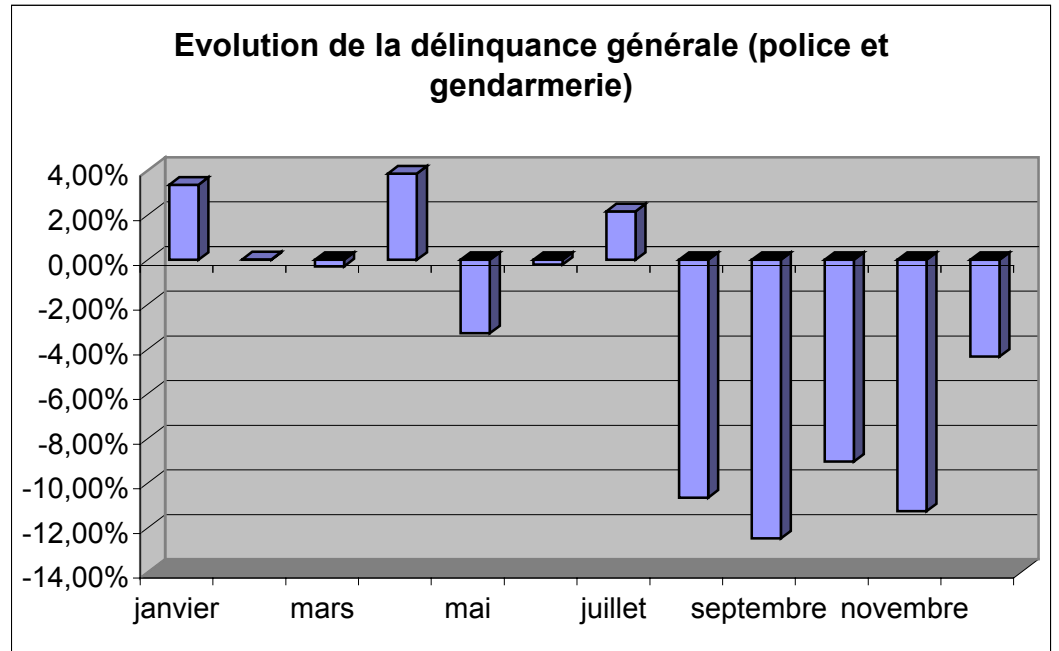
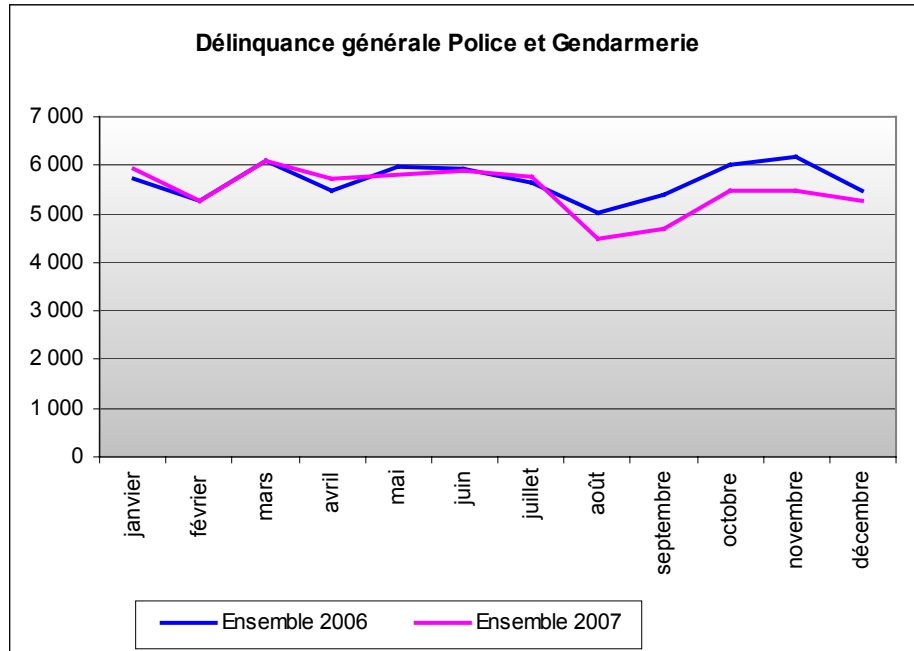
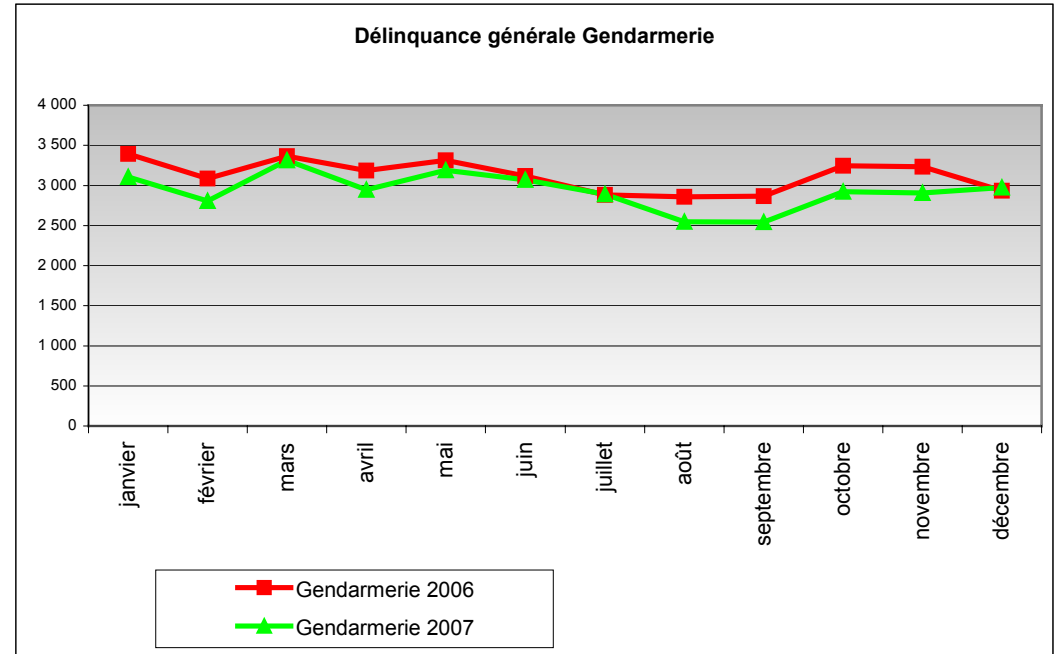
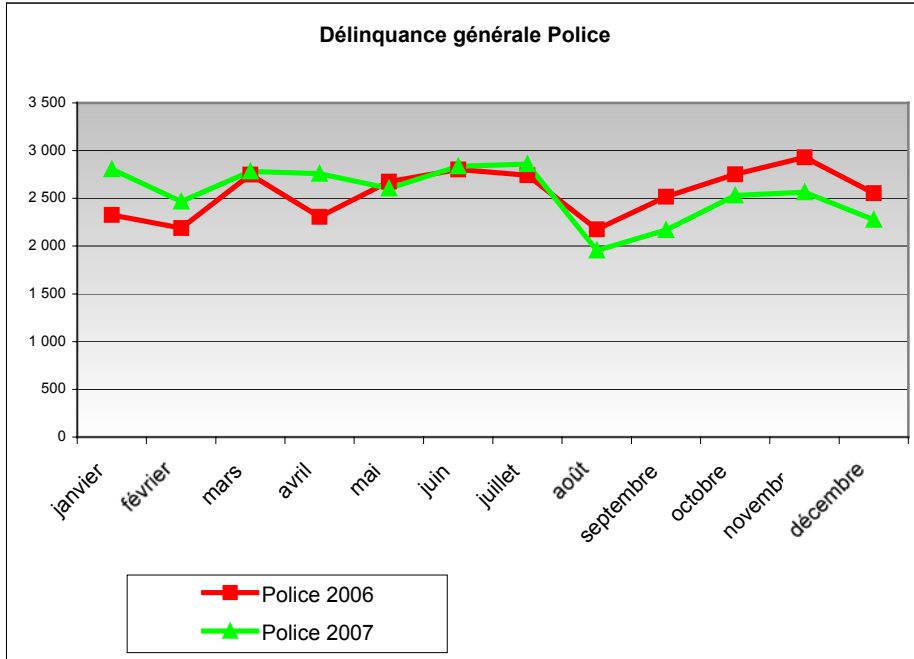
**Total : 65801 faits soit 2370 faits en moins et une diminution de – 3,48 % par rapport à 2006.**

#### Délinquance Générale

		janvier	février	mars	avril	mai	juin	juillet	août	septembre	octobre	novembre	décembre	CVA	TOTAL
Police	2006	2 326	2 190	2 748	2 308	2 676	2 803	2 744	2 176	2 518	2 751	2 931	2 556	-34	30 693
	2007	2 805	2 469	2 782	2 758	2 604	2 836	2 858	1 953	2 169	2 532	2 566	2 275	-21	30 586
	<i>Evolution</i>	<i>20,59%</i>	<i>12,74%</i>	<i>1,24%</i>	<i>19,50%</i>	<i>-2,69%</i>	<i>1,18%</i>	<i>4,15%</i>	<i>-10,25%</i>	<i>-13,86%</i>	<i>-7,96%</i>	<i>-12,45%</i>	<i>-10,99%</i>		<i>-0,35%</i>
Gendarmerie	2006	3 392	3 084	3 364	3 185	3 315	3 116	2 884	2 858	2 866	3 247	3 234	2 933	0	37 478
	2007	3 105	2 806	3 312	2 947	3 190	3 070	2 892	2 545	2 543	2 924	2 905	2 976	0	35 215
	<i>Evolution</i>	<i>-8,46%</i>	<i>-9,01%</i>	<i>-1,55%</i>	<i>-7,47%</i>	<i>-3,77%</i>	<i>-1,48%</i>	<i>0,28%</i>	<i>-10,95%</i>	<i>-11,27%</i>	<i>-9,95%</i>	<i>-10,17%</i>	<i>1,47%</i>		<i>-6,04%</i>
Ensemble	2006	5 718	5 274	6 112	5 493	5 991	5 919	5 628	5 034	5 384	5 998	6 165	5 489	-34	68 171
	2007	5 910	5 275	6 094	5 705	5 794	5 906	5 750	4 498	4 712	5 456	5 471	5 251	-21	65 801
	<i>Evolution</i>	<i>3,36%</i>	<i>0,02%</i>	<i>-0,29%</i>	<i>3,86%</i>	<i>-3,29%</i>	<i>-0,22%</i>	<i>2,17%</i>	<i>-10,65%</i>	<i>-12,48%</i>	<i>-9,04%</i>	<i>-11,26%</i>	<i>-4,34%</i>		<i>-3,48%</i>

\* CVA = Correction de Variation Annuelle

Consolidation des chiffres des périodes intermédiaires (début et fin d'année, affaires débutées l'année précédente et finalisées en 2008).



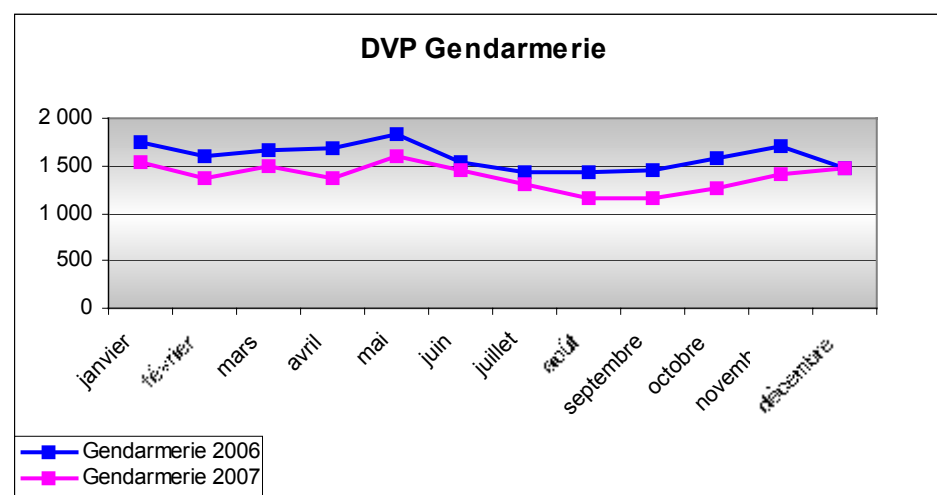
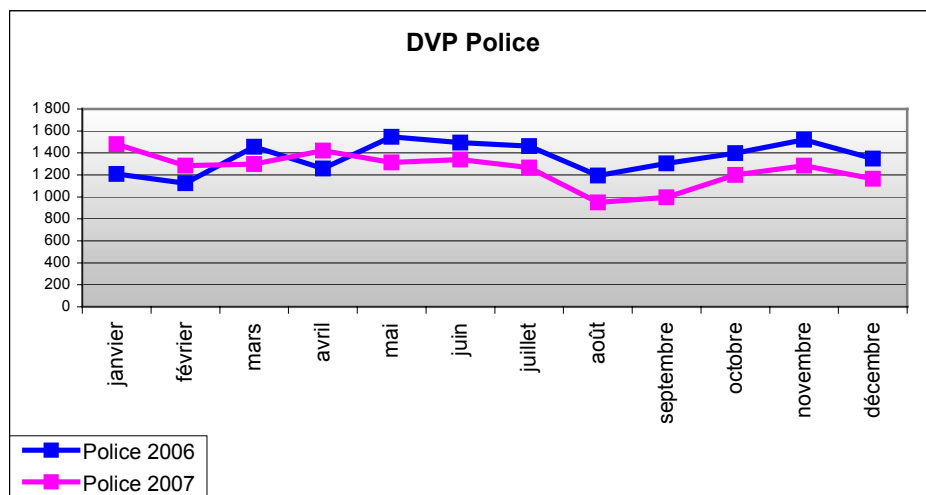
•2 - Pour la délinquance de voie publique, le nombre de faits constatés a été de :

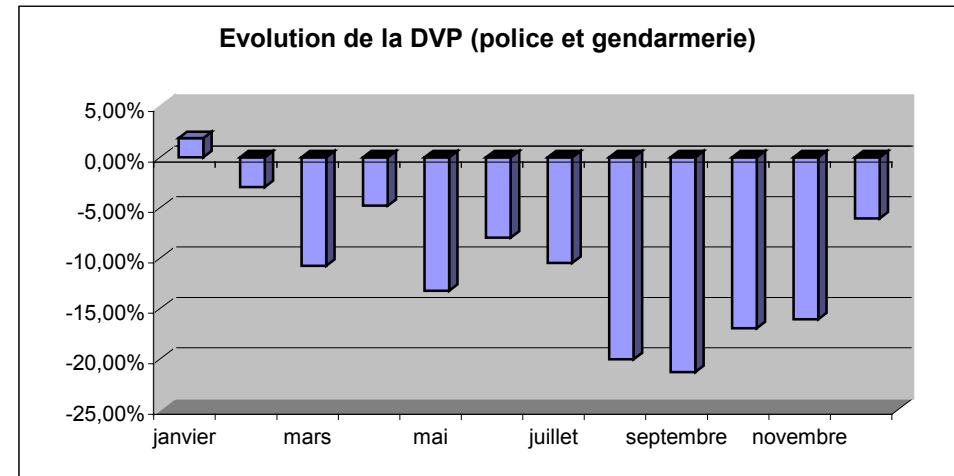
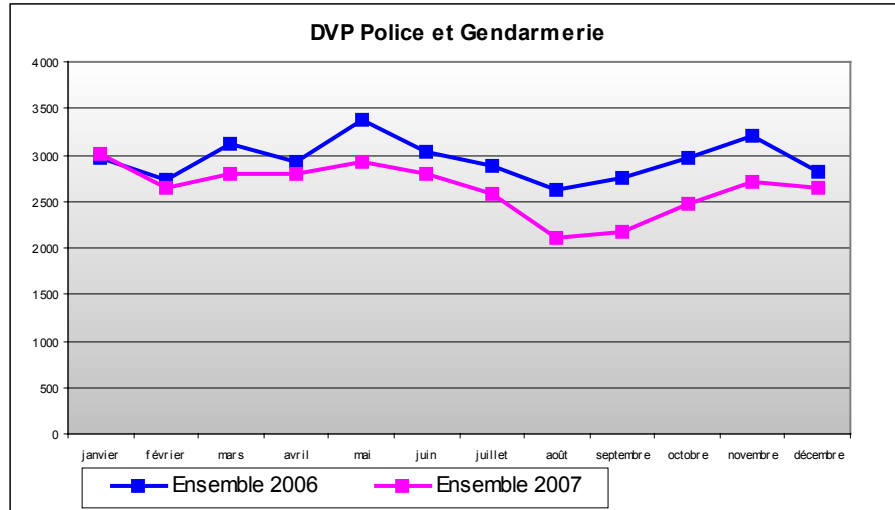
- zone police : 14986 faits, soit 1322 faits en moins et une diminution de – 8,11 % par rapport à 2006
- zone de gendarmerie : 16629 faits, soit 2480 faits en moins et une diminution de – 12,98 % par rapport à 2006

**Total : 31615 faits soit 3802 faits de moins et une diminution de – 10,73 % par rapport à 2006.**

### Délinquance Voie Publique

		janvier	février	mars	avril	mai	juin	juillet	août	septembre	octobre	novembre	décembre	CVA	Annuel
Police	2006	1 210	1 125	1 457	1 257	1 546	1 495	1 462	1 195	1 305	1 399	1 520	1 348	-11	<b>16 308</b>
	2007	1 480	1 285	1 298	1 421	1 315	1 340	1 268	949	996	1 200	1 285	1 166	-17	<b>14 986</b>
	Evolution	22,31%	14,22%	-10,91%	13,05%	-14,94%	-10,37%	-13,27%	-20,59%	-23,68%	-14,22%	-15,46%	-13,50%		<b>-8,11%</b>
Gendarmerie	2006	1 747	1 609	1 672	1 675	1 825	1 543	1 423	1 427	1 445	1 579	1 695	1 469	0	<b>19 109</b>
	2007	1 533	1 368	1 494	1 370	1 610	1 456	1 315	1 148	1 168	1 273	1 414	1 480	0	<b>16 629</b>
	Evolution	-12,25%	-14,98%	-10,65%	-18,21%	-11,78%	-5,64%	-7,59%	-19,55%	-19,17%	-19,38%	-16,58%	0,75%		<b>-12,98%</b>
Ensemble	2006	2 957	2 734	3 129	2 932	3 371	3 038	2 885	2 622	2 750	2 978	3 215	2 817	-11	<b>35 417</b>
	2007	3 013	2 653	2 792	2 791	2 925	2 796	2 583	2 097	2 164	2 473	2 699	2 646	-17	<b>31 615</b>
	Evolution	1,89%	-2,96%	-10,77%	-4,81%	-13,23%	-7,97%	-10,47%	-20,02%	-21,31%	-16,96%	-16,05%	-6,07%		<b>-10,73%</b>





• **3 - Pour les grandes catégories d'infractions, on peut relever les évolutions suivantes :**

○ **Les vols : 59,40 % des infractions**

39103 vols ont été enregistrés, soit une baisse de - 8,18 %.

○ **Les infractions économiques et financières : 8,40 % des infractions**

5527 infractions économiques et financières ont été constatées, soit une augmentation de 25,41%.

○ **Les autres infractions : 32,20% des infractions** (par exemple, police des étrangers, infractions à la législation sur les stupéfiants,...)

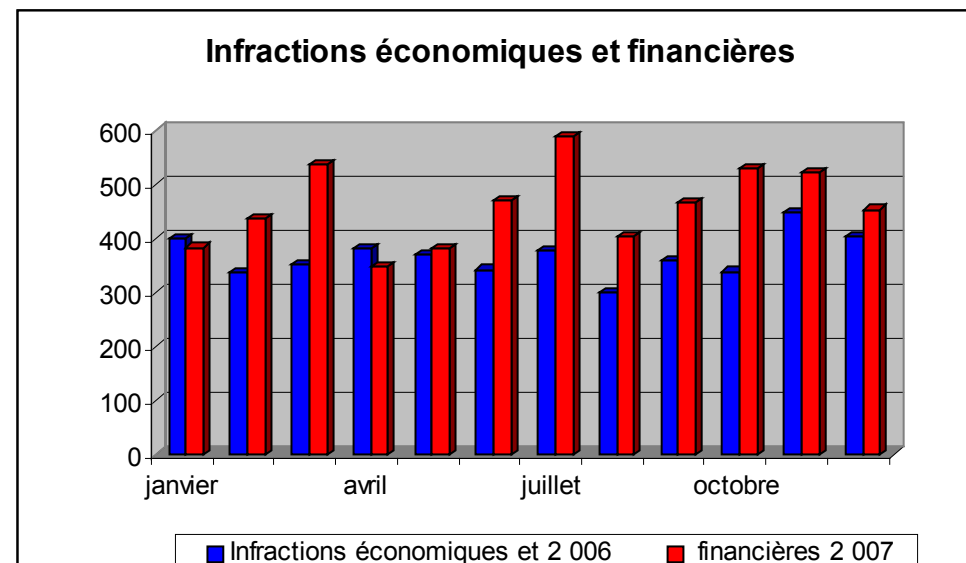
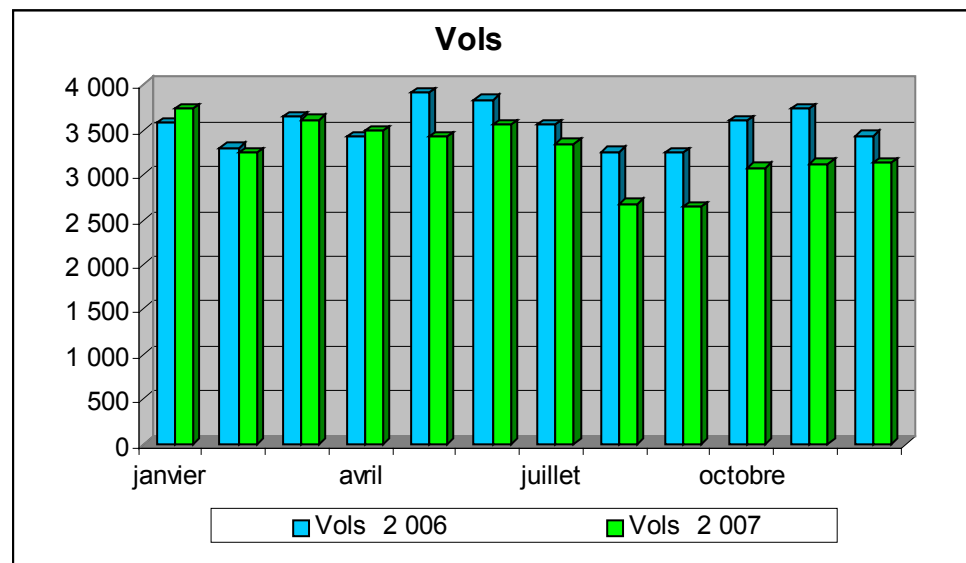
21 171 autres infractions ont été enregistrées, soit une baisse de - 0,03%.

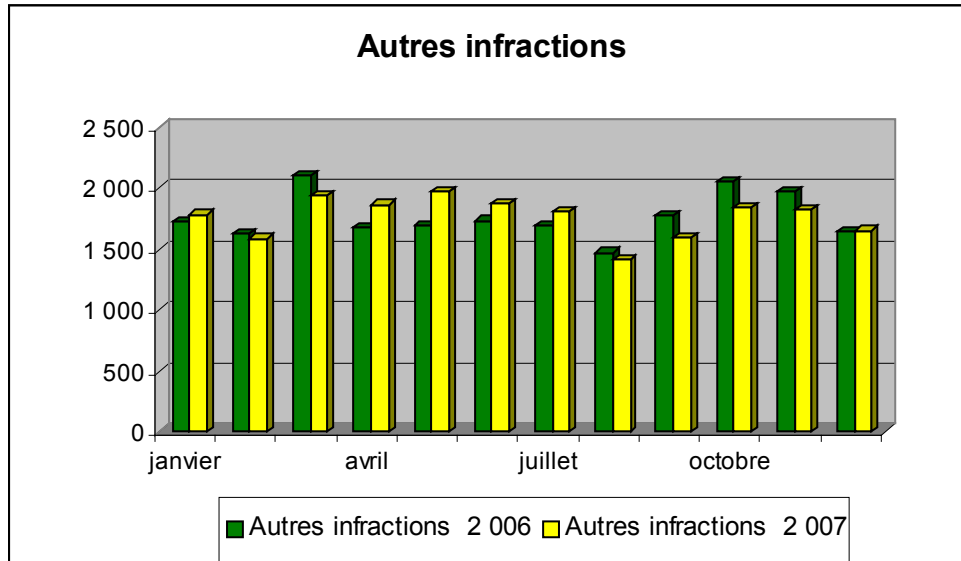
## Grands types d'infractions

		janvier	février	mars	avril	mai	juin	juillet	août	septembre	octobre	novembre	décembre	CVA	Annuels
Vols	2 006	3 586	3 306	3 655	3 430	3 921	3 844	3 558	3 264	3 252	3 602	3 744	3 441	-16	<b>42 587</b>
	2 007	3 743	3 251	3 616	3 492	3 436	3 559	3 348	2 678	2 650	3 081	3 128	3 146	-25	<b>39 103</b>
	évolution	4,38%	-1,66%	-1,07%	1,81%	-12,37%	-7,41%	-5,90%	-17,95%	-18,51%	-14,46%	-16,45%	-8,57%		<b>-8,18%</b>
Infractions économiques et financières	2 006	401	336	352	382	371	343	377	300	359	339	448	403	-4	<b>4 407</b>
	2 007	383	438	537	349	380	471	588	403	466	530	522	453	7	<b>5 527</b>
	évolution	-4,49%	30,36%	52,56%	-8,64%	2,43%	37,32%	55,97%	34,33%	29,81%	56,34%	16,52%	12,41%		<b>25,41%</b>
Autres infractions	2 006	1 731	1 632	2 105	1 681	1 699	1 732	1 693	1 470	1 773	2 057	1 973	1 645	-14	<b>21 177</b>
	2 007	1 784	1 586	1 941	1 864	1 978	1 876	1 814	1 417	1 596	1 845	1 821	1 652	-3	<b>21 171</b>
	évolution	3,06%	-2,82%	-7,79%	10,89%	16,42%	8,31%	7,15%	-3,61%	-9,98%	-10,31%	-7,70%	0,43%		<b>-0,03%</b>
<b>TOTAL</b>	2 006	5 718	5 274	6 112	5 493	5 991	5 919	5 628	5 034	5 384	5 998	6 165	5 489	-34	<b>68 171</b>
	2 007	5 910	5 275	6 094	5 705	5 794	5 906	5 750	4 498	4 712	5 456	5 471	5 251	-21	<b>65 801</b>
	évolution	3,36%	0,02%	-0,29%	3,86%	-3,29%	-0,22%	2,17%	-10,65%	-12,48%	-9,04%	-11,26%	-4,34%		<b>-3,48%</b>

\* CVA = Correction de Variation Annuelle

Consolidation des chiffres des périodes intermédiaires (début et fin d'année, affaires débutées l'année précédente et finalisées en 2008).





• **4 – Le taux d'élucidation est le rapport des faits élucidés sur les faits constatés ; on peut relever les évolutions suivantes**

- Pour la police, le taux d'élucidation pour 2007 (33,13%) est largement supérieur à celui pour 2006 (28,99%).
- De même, pour la gendarmerie, le taux progresse de 3 points (de 27,77% à 30,52%).
- Au total, sur l'ensemble du département, le taux d'élucidation passe de 28,32% à 31,73%.

Evolution du nombre de faits élucidés :

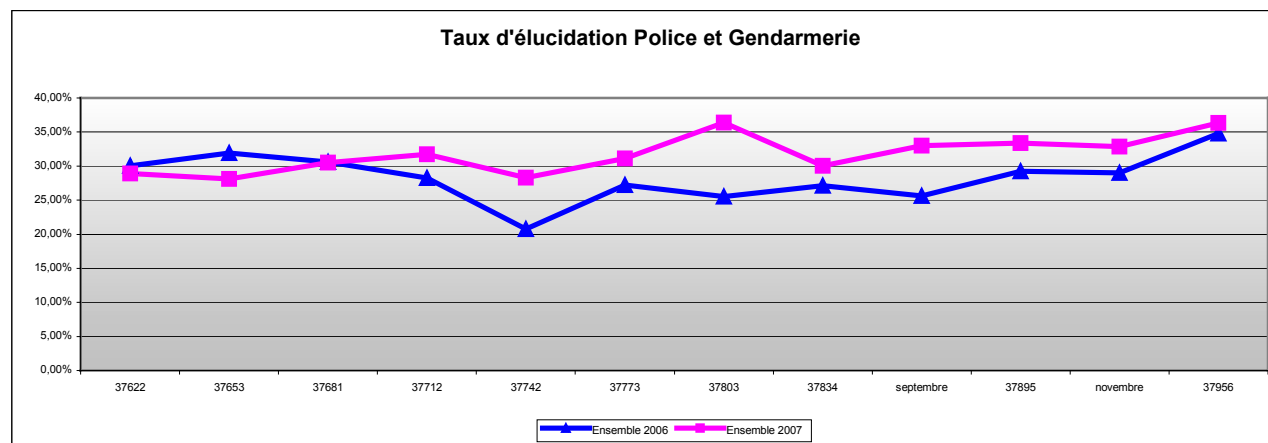
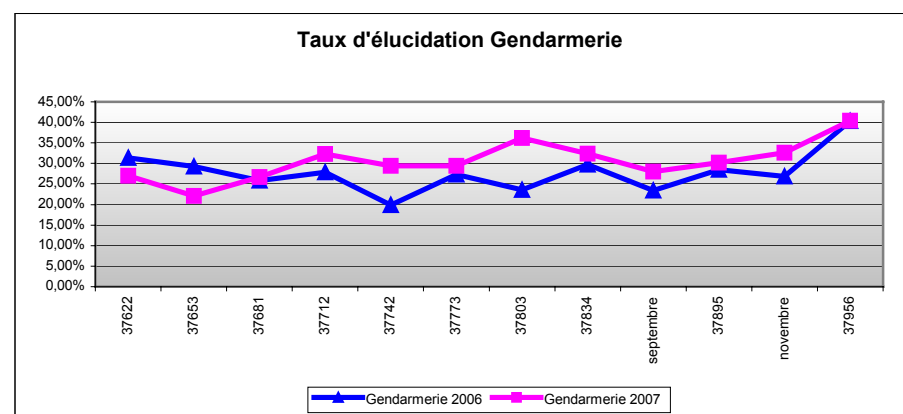
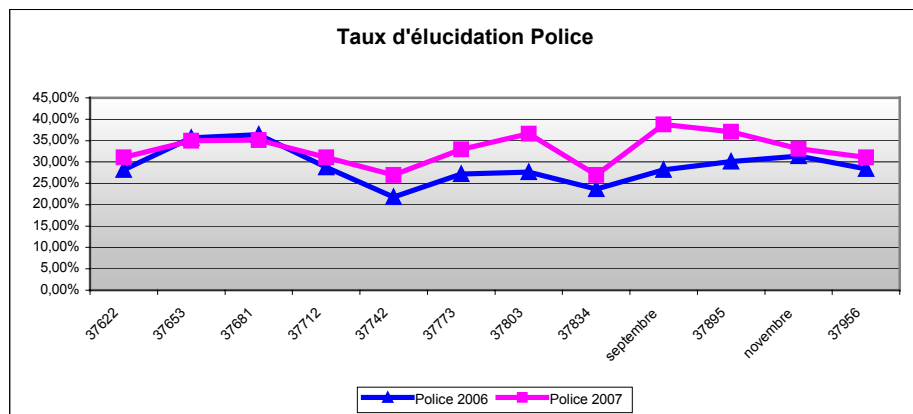
Faits élucidés		janvier	février	mars	avril	mai	juin	juillet	août	septembre	octobre	novembre	décembre	C V A*	Annuel
Police	2006	654	781	1 001	663	584	762	758	515	709	828	919	726	-3	8 897
	2007	871	863	976	858	701	935	1 046	527	842	939	850	707	19	10 134
	Evolution	33,18%	10,50%	-2,50%	29,41%	20,03%	22,70%	37,99%	2,33%	18,76%	13,41%	-7,51%	-2,62%		13,90%
Gendarmerie	2006	1 064	901	869	888	660	850	679	850	670	925	868	1 183	0	10 407
	2007	838	619	883	952	939	903	1 046	823	712	883	947	1 202	0	10 747
	Evolution	-21,24%	-31,30%	1,61%	7,21%	42,27%	6,24%	54,05%	-3,18%	6,27%	-4,54%	9,10%	1,61%		3,27%
Ensemble	2006	1 718	1 682	1 870	1 551	1 244	1 612	1 437	1 365	1 379	1 753	1 787	1 909	-3	19 304
	2007	1 709	1 482	1 859	1 810	1 640	1 838	2 092	1 350	1 554	1 822	1 797	1 909	19	20 881
	Evolution	-0,52%	-11,89%	-0,59%	16,70%	31,83%	14,02%	45,58%	-1,10%	12,69%	3,94%	0,56%	0,00%		8,17%

\* CVA = Correction de Variation Annuelle : Consolidation des chiffres des périodes intermédiaires (début et fin d'année, affaires débutées l'année précédentes et finalisées en 2008).



## Evolution du taux d'élucidation :

Taux d'élucidation		janvier	février	mars	avril	mai	juin	juillet	août	septembre	octobre	novembre	décembre	Annuel
Police	2006	28,12%	35,66%	36,43%	28,73%	21,82%	27,19%	27,62%	23,67%	28,16%	30,10%	31,35%	28,40%	<b>28,99%</b>
	2007	31,05%	34,95%	35,08%	31,11%	26,92%	32,97%	36,60%	26,98%	38,82%	37,09%	33,13%	31,08%	<b>33,13%</b>
	Evolution	10,44%	-1,99%	-3,69%	8,30%	23,35%	21,28%	32,49%	14,01%	37,87%	23,21%	5,65%	9,41%	<b>14,30%</b>
Gendarmerie	2006	31,37%	29,22%	25,83%	27,88%	19,91%	27,28%	23,54%	29,74%	23,38%	28,49%	26,84%	40,33%	<b>27,77%</b>
	2007	26,99%	22,06%	26,66%	32,30%	29,44%	29,41%	36,17%	32,34%	28,00%	30,20%	32,60%	40,39%	<b>30,52%</b>
	Evolution	-13,96%	-24,49%	3,21%	15,87%	47,85%	7,83%	53,62%	8,73%	19,77%	6,00%	21,46%	0,14%	<b>9,90%</b>
Ensemble	2006	30,05%	31,89%	30,60%	28,24%	20,76%	27,23%	25,53%	27,12%	25,61%	29,23%	28,99%	34,78%	<b>28,32%</b>
	2007	28,92%	28,09%	30,51%	31,73%	28,31%	31,12%	36,38%	30,01%	32,98%	33,39%	32,85%	36,35%	<b>31,73%</b>
	Evolution	-3,76%	-11,91%	-0,29%	12,36%	36,32%	14,27%	42,49%	10,69%	28,76%	14,26%	13,32%	4,53%	<b>12,07%</b>



## B / Catégories d'infractions individualisées : violences urbaines et violences aux personnes

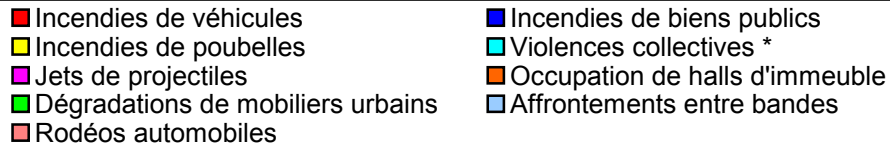
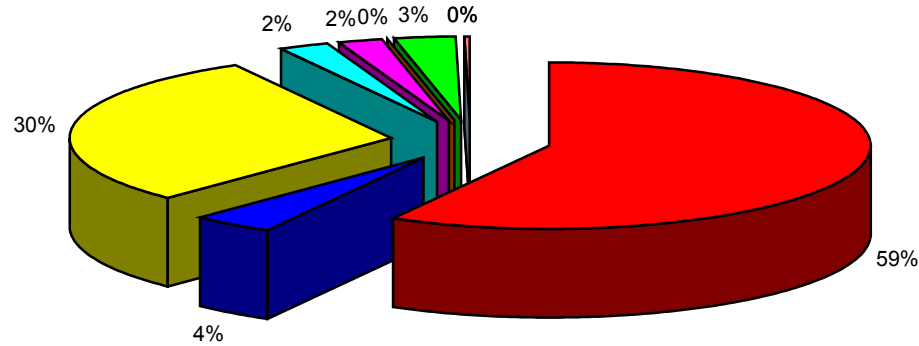
- **1 – Les violences urbaines regroupent les 9 délits suivants** : incendies de véhicules, incendies de biens publics, incendies de poubelles, violences collectives à l'encontre des services de sécurité, de secours et de santé, jets de projectiles, occupations de halls d'immeubles, dégradations de mobiliers urbains, affrontement entre bandes, rodéos automobiles.

Elles ne sont pas uniquement localisées dans les grandes agglomérations, mais sont presque équitablement réparties en zone police et en zone gendarmerie dans tout le département.

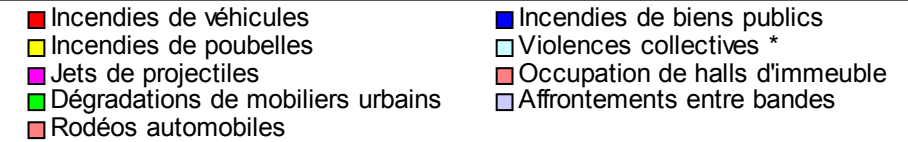
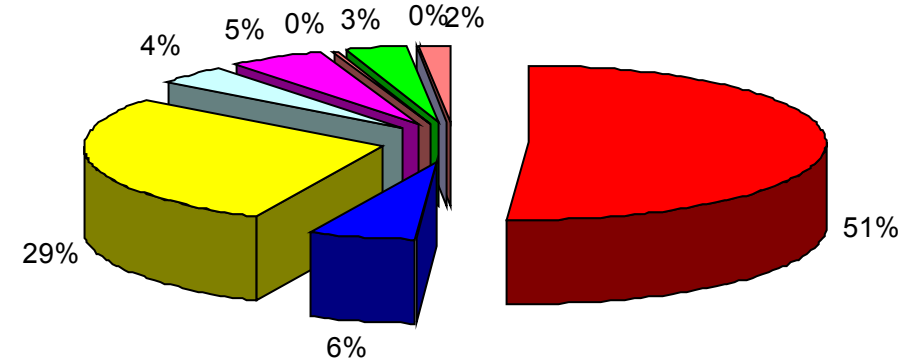
Violences urbaines zone police	janvier	février	mars	avril	mai	juin	juillet	août	septembre	octobre	novembre	décembre	Total 2007
Incendies de véhicules	51	58	59	59	131	76	67	46	48	45	75	75	790
Incendies de biens publics	4	4	1	8	22	8	4	8	4	7	6	11	87
Incendies de poubelles	25	22	21	53	102	29	16	34	29	42	51	20	444
Violences collectives *	3	4	8	7	5	6	6	2	3	5	5	4	58
Jets de projectiles	5	13	1	9	16	13	7	5	2	6	3	4	84
Occupation de halls d'immeuble	1	0	1	0	0	0	0	0	0	0	0	0	2
Dégradations de mobiliers urbains	4	2	6	4	11	3	9	6	3	1	0	3	52
Affrontements entre bandes	0	0	0	0	0	0	0	0	0	0	0	0	0
Rodéos automobiles	3	5	4	1	1	4	0	2	1	2	0	3	26
<b>Total</b>	<b>96</b>	<b>108</b>	<b>101</b>	<b>141</b>	<b>288</b>	<b>139</b>	<b>109</b>	<b>103</b>	<b>90</b>	<b>108</b>	<b>140</b>	<b>120</b>	<b>1 543</b>

Violences urbaines zone gendarmerie	janvier	février	mars	avril	mai	juin	juillet	août	septembre	octobre	novembre	décembre	Total 2007
Incendies de véhicules	30	81	62	32	137	46	28	31	51	74	78	48	698
Incendies de biens publics	3	2	7	8	5	5	0	4	0	3	8	3	48
Incendies de poubelles	24	22	17	35	103	22	22	19	13	27	24	30	358
Violences collectives *	1	3	3	5	1	1	0	3	0	7	1	3	28
Jets de projectiles	4	3	3	2	1	3	0	0	1	4	5	3	29
Occupation de halls d'immeuble	0	0	0	0	0	0	0	0	0	0	0	0	0
Dégradations de mobiliers urbains	3	3	2	9	7	4	1	4	1	0	2	0	36
Affrontements entre bandes	0	1	0	0	0	0	0	0	0	0	0	0	1
Rodéos automobiles	0	1	0	0	0	0	0	0	1	0	0	0	2
<b>Total</b>	<b>65</b>	<b>116</b>	<b>94</b>	<b>91</b>	<b>254</b>	<b>81</b>	<b>51</b>	<b>61</b>	<b>67</b>	<b>115</b>	<b>118</b>	<b>87</b>	<b>1 200</b>

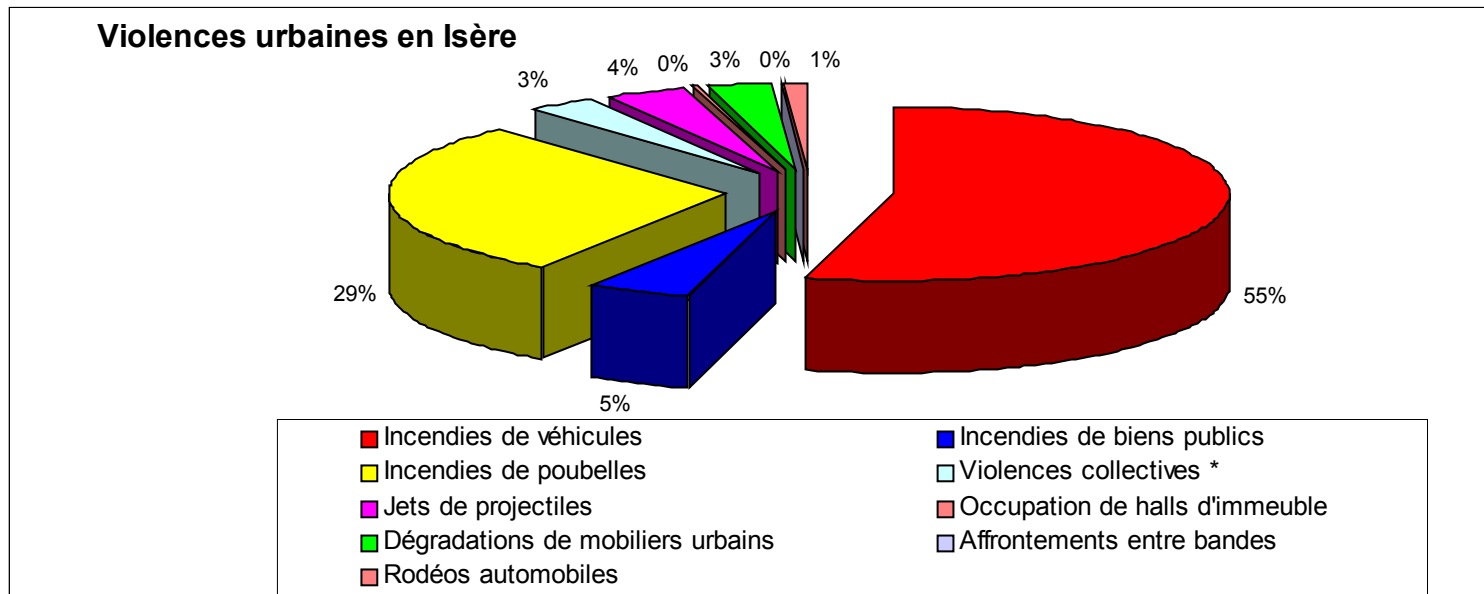
### Violences urbaines en zone gendarmerie



### Violences urbaines en zone police



Violences urbaines département	janvier	février	mars	avril	mai	juin	juillet	août	septembre	octobre	novembre	décembre	Annuel
Incendies de véhicules	81	139	121	91	268	122	95	77	99	119	153	123	1 488
Incendies de biens publics	7	6	8	16	27	13	4	12	4	10	14	14	135
Incendies de poubelles	49	44	38	88	205	51	38	53	42	69	75	50	802
Violences collectives *	4	7	11	12	6	7	6	5	3	12	6	7	86
Jets de projectiles	9	16	4	11	17	16	7	5	3	10	8	7	113
Occupation de halls d'immeuble	1	0	1	0	0	0	0	0	0	0	0	0	2
Dégradations de mobiliers urbains	7	5	8	13	18	7	10	10	4	1	2	3	88
Affrontements entre bandes	0	1	0	0	0	0	0	0	0	0	0	0	1
Rodéos automobiles	3	6	4	1	1	4	0	2	2	2	0	3	28
<b>Total</b>	<b>161</b>	<b>224</b>	<b>195</b>	<b>232</b>	<b>542</b>	<b>220</b>	<b>160</b>	<b>164</b>	<b>157</b>	<b>223</b>	<b>258</b>	<b>207</b>	<b>2 743</b>



### **Evolution 2005 - 2007**

Les chiffres 2005 reflètent les violences liées à la « crise des banlieues » du mois de novembre. Ceux de 2007, les violences lors des élections présidentielles et législatives.

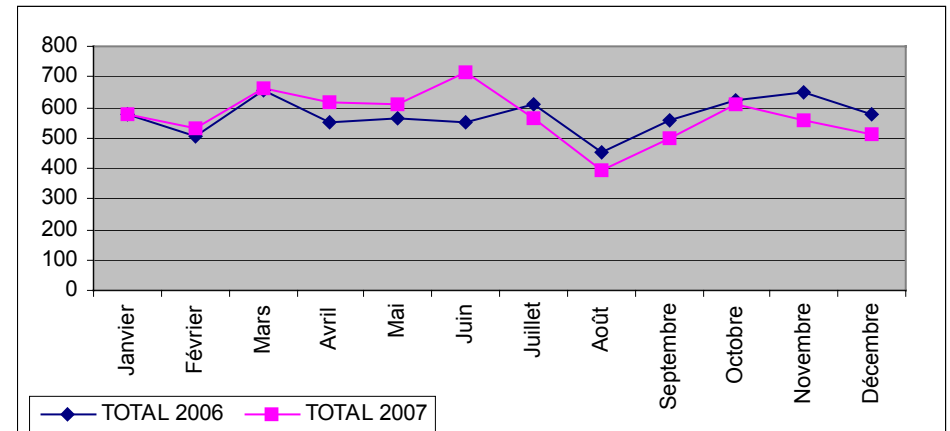
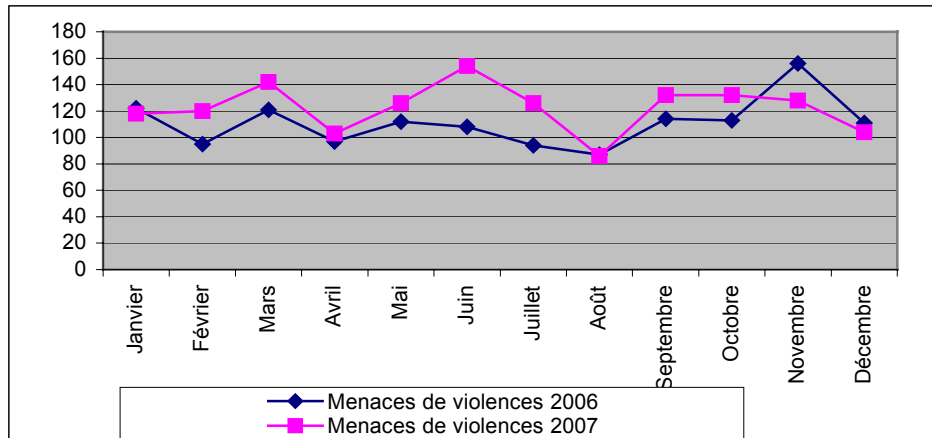
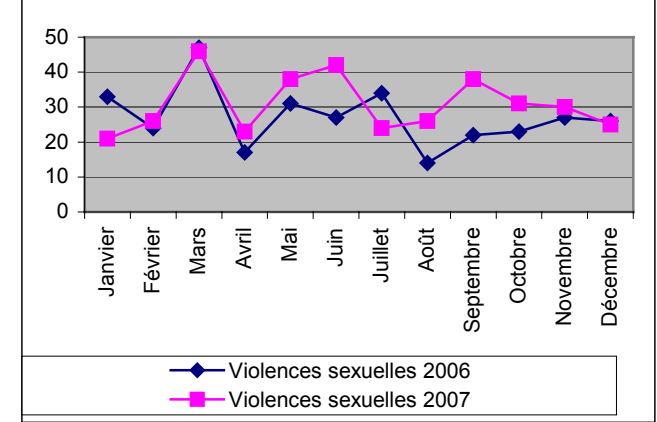
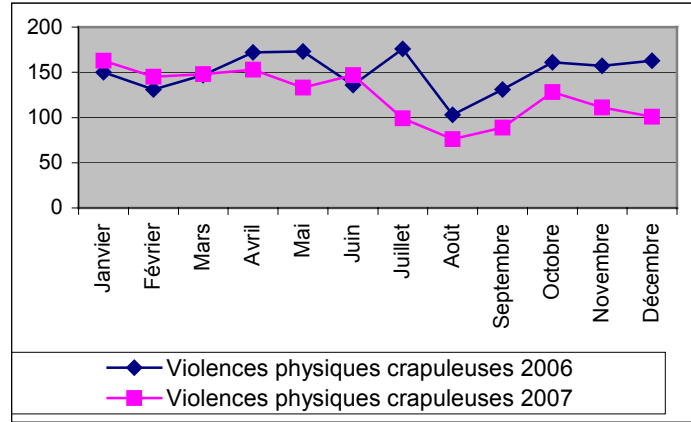
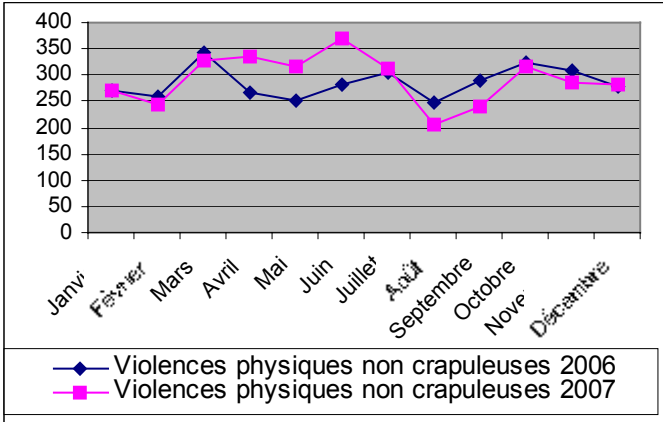


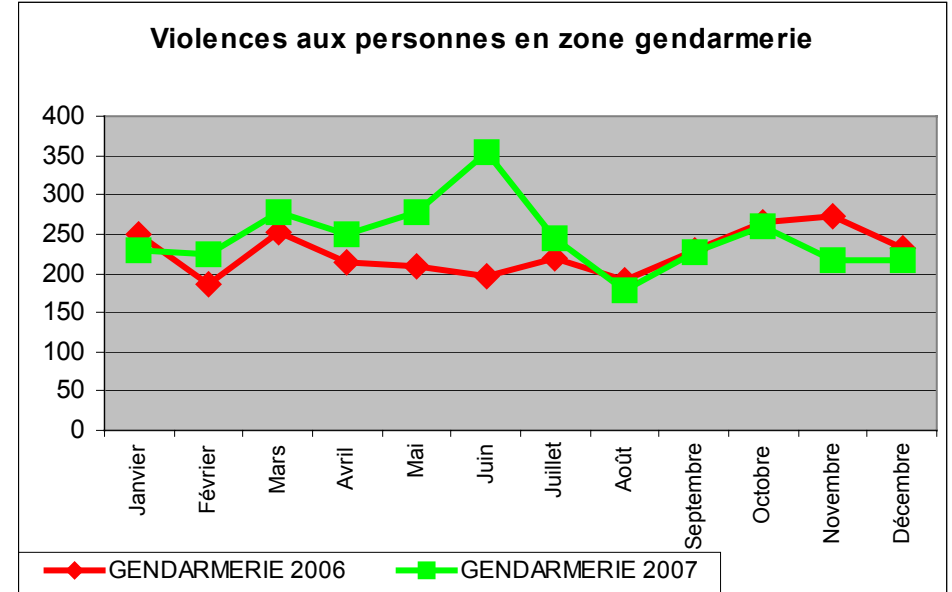
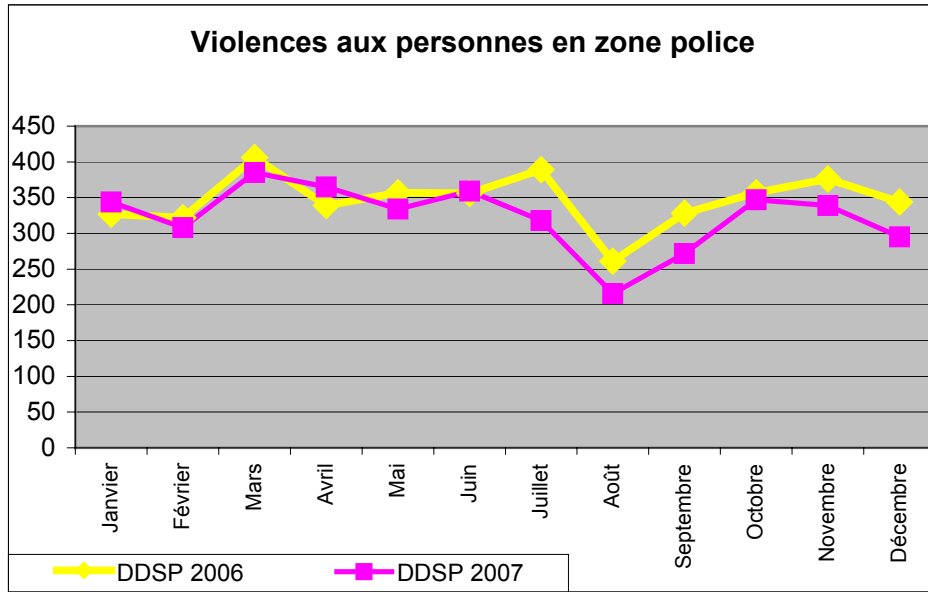
	Tent. d'hom. pour voler et à l'occ. de vols	0	0	0	0	0	0	0	0	0	1	0	0	1	
	Prises d'otages à l'occasion de vols	0	0	0	0	0	0	0	0	0	0	0	0	0	
	Vols à main armée avec arme à feu	8	20	17	7	5	4	7	3	2	8	12	10	103	
	Vols avec arme blanche	19	17	25	18	24	14	8	11	15	18	16	18	-2	201
	Vols avec violences sans arme	136	108	106	128	104	129	84	62	72	101	83	73	-7	1179
		<b>163</b>	<b>145</b>	<b>148</b>	<b>153</b>	<b>133</b>	<b>147</b>	<b>99</b>	<b>76</b>	<b>89</b>	<b>128</b>	<b>111</b>	<b>101</b>	<b>-9</b>	<b>1484</b>
VIOLENCES SEXUELLES	Viols	14	17	23	9	19	13	10	12	19	12	16	10	2	176
	Harc. sexuels et autres agress. Sexuelles	7	9	23	14	19	29	14	14	19	19	14	15	1	197
	<b>Total</b>	<b>21</b>	<b>26</b>	<b>46</b>	<b>23</b>	<b>38</b>	<b>42</b>	<b>24</b>	<b>26</b>	<b>38</b>	<b>31</b>	<b>30</b>	<b>25</b>	<b>3</b>	<b>373</b>
MENACES DE VIOLENCES	Menaces ou chantages pour extorsion	20	10	13	15	15	22	11	14	18	24	11	15	-2	186
	Menaces ou chantages dans un autre but	98	110	129	88	111	132	115	72	114	108	117	89	-2	1281
	<b>Total</b>	<b>118</b>	<b>120</b>	<b>142</b>	<b>103</b>	<b>126</b>	<b>154</b>	<b>126</b>	<b>86</b>	<b>132</b>	<b>132</b>	<b>128</b>	<b>104</b>	<b>-4</b>	<b>1467</b>
<b>TOTAL</b>		<b>574</b>	<b>533</b>	<b>662</b>	<b>615</b>	<b>612</b>	<b>713</b>	<b>563</b>	<b>395</b>	<b>498</b>	<b>608</b>	<b>556</b>	<b>511</b>	<b>-6</b>	<b>6834</b>

### Comparaison 2007/2006 :

		Janvier	Février	Mars	Avril	Mai	Juin	Juillet	Août	Septembre	Octobre	Novembre	Décembre	C.V.A.	Total
Violences physiques non crapuleuses	2006	271	258	342	266	251	282	304	247	290	325	309	277	1	3423
	2007	272	242	326	336	315	370	314	207	239	317	287	281	4	3510
	Evolution	0,37%	-6,20%	-4,68%	26,32%	25,50%	31,21%	3,29%	-16,19%	-17,59%	-2,46%	-7,12%	1,44%		2,54%
Violences physiques crapuleuses	2006	150	131	147	172	173	136	176	103	131	161	157	163	-1	1799
	2007	163	145	148	153	133	147	99	76	89	128	111	101	-9	1484
	Evolution	8,67%	10,69%	0,68%	-11,05%	-23,12%	8,09%	-43,75%	-26,21%	-32,06%	-20,50%	-29,30%	-38,04%		-17,51%
Violences sexuelles	2006	33	24	47	17	31	27	34	14	22	23	27	26	-2	323
	2007	21	26	46	23	38	42	24	26	38	31	30	25	3	373
	Evolution	-36,36%	8,33%	-2,13%	35,29%	22,58%	55,56%	-29,41%	85,71%	72,73%	34,78%	11,11%	-3,85%		15,48%
Menaces de violences	2006	122	95	121	97	112	108	94	87	114	113	156	111	-1	1329
	2007	118	120	142	103	126	154	126	86	132	132	128	104	-4	1467
	Evolution	-3,28%	26,32%	17,36%	6,19%	12,50%	42,59%	34,04%	-1,15%	15,79%	16,81%	-17,95%	-6,31%		10,38%
<b>TOTAL</b>	2006	<b>576</b>	<b>508</b>	<b>657</b>	<b>552</b>	<b>567</b>	<b>553</b>	<b>608</b>	<b>451</b>	<b>557</b>	<b>622</b>	<b>649</b>	<b>577</b>	<b>-3</b>	<b>6874</b>
	2007	<b>574</b>	<b>533</b>	<b>662</b>	<b>615</b>	<b>612</b>	<b>713</b>	<b>563</b>	<b>395</b>	<b>498</b>	<b>608</b>	<b>556</b>	<b>511</b>	<b>-6</b>	<b>6834</b>

Evolution	-0,35%	4,92%	0,76%	11,41%	7,94%	28,93%	-7,40%	-12,42%	-10,59%	-2,25%	-14,33%	-11,44%		-0,58%
-----------	--------	-------	-------	--------	-------	--------	--------	---------	---------	--------	---------	---------	--	--------







### III - Répartition géographique

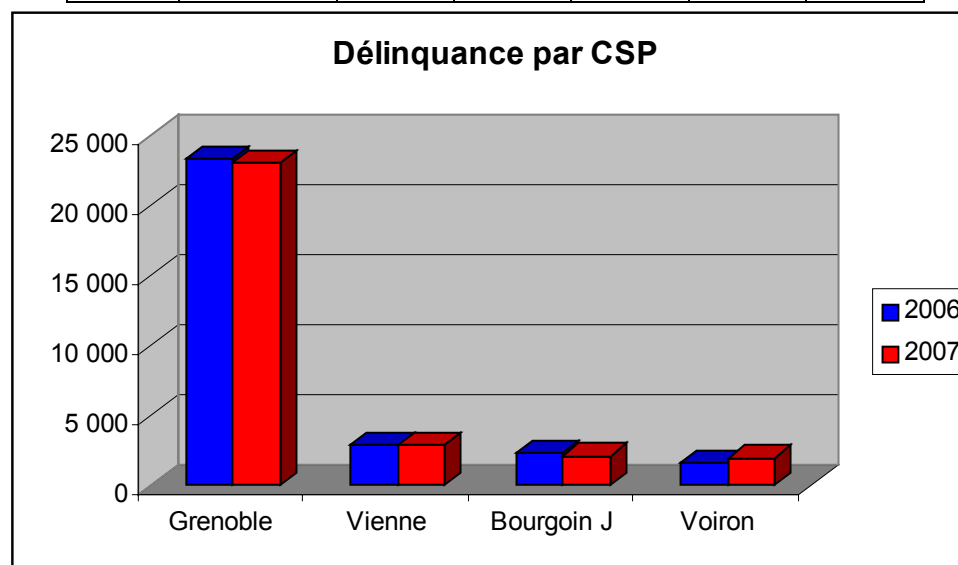
#### A / La Police nationale (direction départementale de la sécurité publique)

La *Police nationale* a la charge d'environ 340 000 habitants, soit 31 % de la population de l'Isère.  
En 2007, avec 30132 faits constatés, la DDSP a fait face à 45,80 % de la délinquance départementale.

Elle est présente sur 4 circonscriptions de sécurité publique :

- ⇒ **CSP de Grenoble** : communes de Grenoble, Echirolles, Saint Martin d'Hères, Fontaine, La Tronche, Saint Martin le Vinoux et Gières.  
**23033** crimes et délits enregistrés en 2007 contre 23339 en 2006, soit **une baisse de - 1,31 %**.
- ⇒ **CSP de Vienne** : **2975** crimes et délits enregistrés en 2007 contre 2944 en 2006, soit **une hausse de +1,05 %**.
- ⇒ **CSP de Bourgoin-Jallieu** : **2132** crimes et délits enregistrés en 2007 contre 2333 en 2006, soit **une baisse de - 8,62 %**.
- ⇒ **CSP de Voiron** : **1992** crimes et délits enregistrés en 2007 contre 1687 en 2006, soit **une hausse de +18,08 %**.

CSP		Grenoble	Vienne	Bourgoin J	Voiron	Total
Police	2006	23 339	2944	2 333	1687	<b>30 303</b>
	2007	23 033	2975	2 132	1992	<b>30 132</b>
	<i>Evolution</i>	-1,31%	1,05%	-8,62%	18,08%	<b>-0,56%</b>



## **B / La Gendarmerie nationale (Groupement départemental de l'Isère)**

Elle couvre le reste du département, soit 524 communes regroupant près de 750 000 habitants (69% de la population).

En 2007, avec 35215 faits constatés, la Gendarmerie a été confronté à 53,50 % de la délinquance départementale.

Le groupement est composé de 60 brigades constituant 18 communautés de brigades et 20 brigades autonomes, et regroupées en 7 compagnies : Grenoble, Meylan, Vienne, Bourgoin-Jallieu, Saint-Marcellin, La Mure, La Tour du Pin.

- > **La compagnie de Grenoble :** 4894 crimes et délits enregistrés en 2007 contre 4999 faits en 2006, soit **une baisse de - 2,10 %**
- > **La compagnie de Meylan :** 6980 crimes et délits enregistrés en 2007 contre 7189 faits en 2006, soit **une baisse de - 2,91 %**
- > **La compagnie de Vienne :** 5771 crimes et délits enregistrés en 2007 contre 6059 faits en 2006, soit **une baisse de - 4,75 %**
- > **La compagnie de Bourgoin Jallieu :** 5512 crimes et délits enregistrés en 2007 contre 6736 faits en 2006, soit **une baisse de - 18,17 %**
- > **La compagnie de St Marcellin :** 3943 crimes et délits enregistrés en 2007 contre 4369 faits en 2006, soit **une baisse de - 9,75 %**
- > **La compagnie de La Mure :** 3533 crimes et délits enregistrés en 2007 contre 3404 faits en 2006, soit **une hausse de + 3,79 %**
- > **La compagnie de La Tour du Pin :** 4040 crimes et délits enregistrés en 2007 contre 4237 faits en 2006, soit **une baisse de - 4,65 %**
- > **EDSR :** 522 crimes et délits enregistrés en 2007 contre 468 faits en 2006, soit **une hausse de + 11,54 %**.

Compagnies		Grenoble	Meylan	Bourgoin J	Tour du Pin	Vienne	La Mure	St Marcellin	EDSR	TOTAL
Gendarmerie	2006	4 999	7189	6736	4 237	6 059	3 404	4 369	468	37 478
	2007	4 894	6980	5512	4 040	5 771	3 533	3 943	522	35 215
	Evolution	-2,10%	-2,91%	-18,17%	-4,65%	-4,75%	3,79%	-9,75%	11,54%	-6,04%

